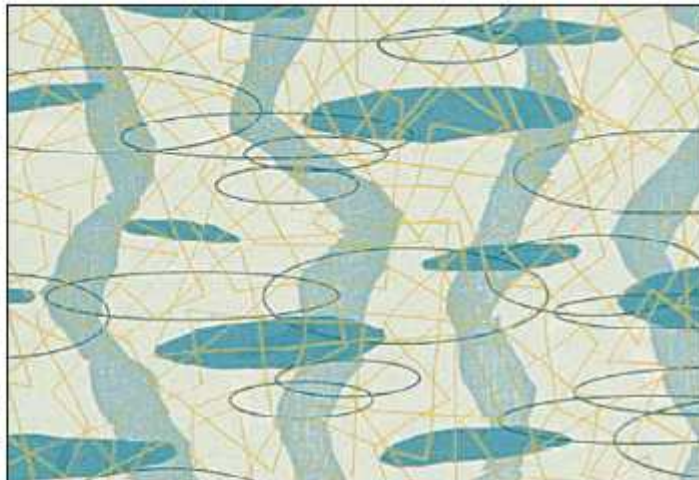


„Der Idiot“ landet in Eimsbüttel

Matthias Taube fertigt Grafiken gegen das technische Sehen.

Der Hamburger Künstler Matthias Taube präsentiert am Sonntag, 18. Januar um 13 Uhr in der Eimsbüttler Galerie Ruth Sachse – Kunst der Gegenwart, Sillemstraße 76a, Hinterhaus, seine aktuelle Grafikkarte IDIOT mit fünf Druckgrafiken und einem handgesetzten Textblatt. Taube bezieht sich mit seinen Arbeiten auf den Dostojewskij-Roman „Der Idiot“, in dem



Matthias Taube.

Eine Ellipse ist kein von der Seite betrachteter Kreis. Eine Ellipse ist eine Ellipse, ein Kreis ist ein Kreis.

der an Epilepsie leidende Held „konventionellen, klaren, Fürst Myschkin in größter Verwirrung und Distanz zu allem technischen Blicks auf die Welt“. Besonders deutlich wird Taube auf dem ausgestellten Textblatt: Unter einem Weltlichen seinem Umfeld die Fragwürdigkeit und Befangenheit des menschlichen Lebens aufzeigt. Matthias Taube verwendet Holzschnitte und Strichätzungen und zeigt durch das mehrfache Übereinanderdrucken dieser Druckformen die Unmöglichkeit eines Kreises.“